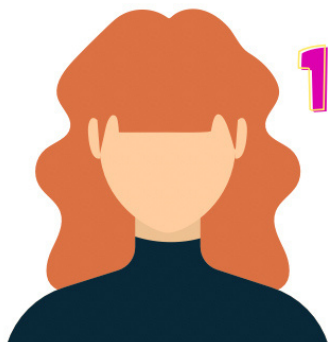


FOTOTIPI

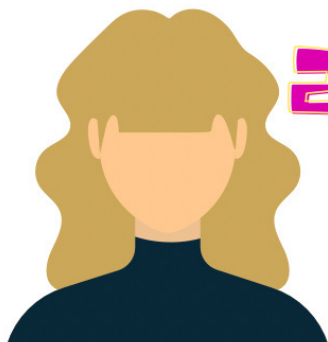
secondo Fitzpatrick



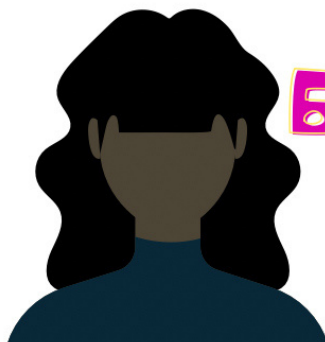
1 PELLE: MOLTO CHIARA
CAPELLI: ROSSI O BIONDI
OCCHI: AZZURRI O VERDI
AL SOLE: SI SCOTTA E NON SI
ABBRONZA



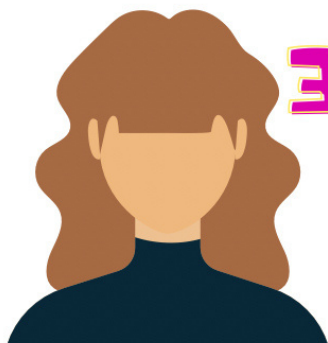
5 PELLE: SCURA
CAPELLI: CASTANI/NERI
OCCHI: CASTANI/NERI
AL SOLE: SI SCOTTA
DIFFICILMENTE E SI ABBRONZA



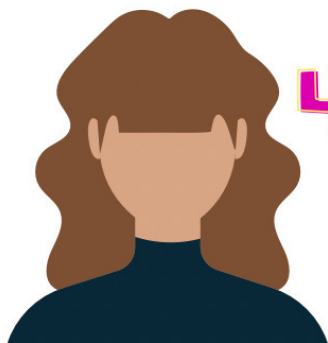
2 PELLE: ROSATA
CAPELLI: BIONDI/CASTANI
OCCHI: CHIARI
AL SOLE: PUÒ SCOTTARSI E SI
ABBRONZA POCO



6 PELLE: BRUNA
CAPELLI: CORVINI
OCCHI: NERI
AL SOLE: SI SCOTTA
DIFFICILMENTE E SI ABBRONZA



3 PELLE: MEDITERRANEA
CAPELLI: CASTANI
OCCHI: CASTANI
AL SOLE: SI SCOTTA CON MENO
FACILITÀ E SI ABBRONZA



4 PELLE: OLIVASTRA
CAPELLI: SCURI
OCCHI: SCURI
AL SOLE: SI SCOTTA
DIFFICILMENTE E SI ABBRONZA

IL FOTOTIPO SI DETERMINA IN BASE A QUALITÀ E QUANTITÀ DI MELANINA PRESENTE IN CONDIZIONI BASALI NELLA CUTE. INDICA LA REAZIONE DELLA PELLE ALL'ESPOSIZIONE ALLA RADIAZIONE ULTRAVIOLETTA ED IL TIPO DI ABBRONZATURA CHE È POSSIBILE OTTENERE TRAMITE ESSA. PER OGNI FOTOTIPO OCCORRE **APPLICARE UNA CREMA PROTETTIVA SPF50**, PRIMA DI OGNI ESPOSIZIONE SOLARE, DA RIPETERE OGNI 2H



UMBERTO I
POLICLINICO DI ROMA



MEETER
congressi